

全国 2019 年 10 月高等教育自学考试

建筑施工(一) 试题

课程代码:02400

请考生按规定用笔将所有试题的答案涂、写在答题纸上。

选择题部分

注意事项:

1. 答题前,考生务必将自己的考试课程名称、姓名、准考证号用黑色字迹的签字笔或钢笔填写在答题纸规定的位置上。

2. 每小题选出答案后,用 2B 铅笔把答题纸上对应题目的答案标号涂黑。如需改动,用橡皮擦干净后,再选涂其他答案标号。不能答在试题卷上。

一、单项选择题:本大题共 10 小题,每小题 2 分,共 20 分。在每小题列出的备选项中只有一项是最符合题目要求的,请将其选出。

1. 下列哪种不是边坡失稳的因素?

- A. 坡顶堆载 B. 放坡 C. 地下水渗流 D. 降雨

2. 预制桩重叠间隔制作时,上层桩或邻桩的浇筑必须待下层桩或第一批桩的混凝土达到设计强度的_____方可进行。

- A. 30% 以上 B. 50% 以上
C. 70% 以上 D. 100%

3. 下列哪一个不是“三一”砌筑的内容?

- A. 一铲灰 B. 一杆尺 C. 一块砖 D. 一揉压

4. 当现浇梁跨度大于 4m 时,梁底模支设应起拱,跨中起拱高度为跨度的

- A. 0.8% ~ 1% B. 1% ~ 3% C. 3% ~ 5% D. 0.1% ~ 0.3%

5. 钢筋的松弛现象是指

- A. 钢筋在低应力状态下的应力减小 B. 钢筋在高应力状态下的应力减小
C. 钢筋在超应力状态下的应力减小 D. 钢筋在高温下的应力减小

6. 预制混凝土桩运输时的混凝土强度不应低于设计强度的

- A. 70% B. 75% C. 80% D. 100%

7. 抗渗混凝土采用自然养护,其养护时间不应少于

- A. 7d B. 10d C. 14d D. 21d

8. 一般抹灰按质量标准不同分为

A. 白灰砂浆抹灰和装饰抹灰

B. 高级抹灰和普通抹灰

C. 特殊抹灰和装饰抹灰

D. 水泥砂浆抹灰和装饰抹灰

9. 不属于流水施工时间参数的是

A. 流水节拍

B. 流水步距

C. 流水工期

D. 施工段

10. 网络图中由节点代表一项工作的表达方式称作

A. 时标网络图

B. 双代号网络图

C. 单代号网络图

D. 横道图

非选择题部分

注意事项:

用黑色字迹的签字笔或钢笔将答案写在答题纸上,不能答在试题卷上。

二、填空题(本大题共 4 小题,每空 1 分,共 10 分)

11. 建筑工地临时用电一般包括_____、_____两类。

12. 双代号网络图由_____、_____、_____、节点编号、虚工作五个基本要素构成。

13. 钢筋的冷加工可分为_____、_____、冷扎等。

14. 建筑工程中,组织施工基本方式有_____、_____、_____三个方式。

三、名词解释题:本大题共 5 小题,每小题 2 分,共 10 分。

15. 土的含水率

16. 静压沉桩

17. 脚手架

18. 滑行法(柱的起吊)

19. 流水节拍

四、简答题:本大题共 4 小题,每小题 5 分,共 20 分。

20. 简述流砂的防治措施。

21. 简述混凝土施工缝接缝的处理要求。

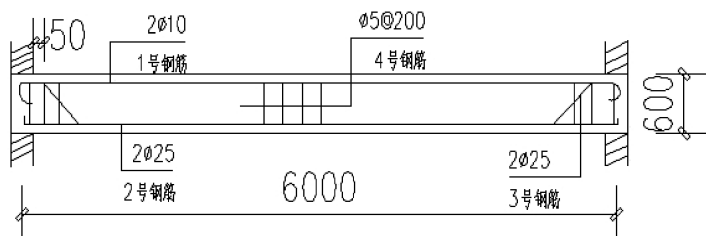
22. 简述预应力先张法的施工工艺。

23. 简述脚手架在搭设时有哪些要求。

五、计算绘图题:本大题共 4 小题,每小题 10 分,共 40 分。

24. 某条形基础的平均截面面积为 3m^2 ,基槽深 2m ,底宽 3m ,边坡坡度为 $1:0.33$, $K_s=1.2$, $K'_s=1.1$ 。试计算 50m 长的基槽挖方量(用松散体积表示),求需留下填方用的松土量(用松散体积表示)。

25. 某梁的钢筋如题 25 图,1 号钢筋末端为 180°弯钩,2 号钢筋末端为 90°弯钩,弯起直段长度 250mm,混凝土保护层厚度取 25mm,墙厚为 240mm。
请列出钢筋下料长度的计算公式并计算 1、2 号钢筋下料长度。(钢筋弯折 90°时弯折调整值取 2.29d)



题 25 图 梁配筋图

26. 某工程基础的长×宽×厚=20m×8m×3m,现准备采取全面水平分层浇筑方案,已知现场每台搅拌机的生产率为 $9\text{m}^3/\text{h}$,若混凝土的初凝时间为 2.5h,运输时间为 0.5h,每层浇筑厚度为 40cm,试完成:
- (1) 确定搅拌机最少应设几台。
 - (2) 该设备基础浇筑的可能最短时间与允许的最长时间。
27. 某项目由 D、E、F 三个施工过程,该项目划分为 4 个施工段,已知每个施工过程在各个施工段上的流水节拍均为 3 天。要求施工过程 D 完成后,相应施工段有 1 天的间歇时间,同时要求 E、F 有 2 天的平行搭接时间。
- (1) 计算该项目流水工期。
 - (2) 按表 1 在答题纸上绘制相应的流水施工计划。

表 1 流水施工图

施工过程	施工进度																			
	1	2	3	4	5	6	7	8	9	10	11	12	13	14	15	16	17	18	19	20
D																				
E																				
F																				