

浙江省 2018 年 4 月高等教育自学考试

房屋建筑学试题

课程代码:02394

请考生按规定用笔将所有试题的答案涂、写在答题纸上。

选择题部分

注意事项:

1. 答题前,考生务必将自己的考试课程名称、姓名、准考证号用黑色字迹的签字笔或钢笔填写在答题纸规定的位置上。
2. 每小题选出答案后,用 2B 铅笔把答题纸上对应题目的答案标号涂黑。如需改动,用橡皮擦干净后,再选涂其他答案标号。不能答在试题卷上。

一、单项选择题(本大题共 15 小题,每小题 2 分,共 30 分)

在每小题列出的四个备选项中只有一个是符合题目要求的,请将其选出并将“答题纸”的相应代码涂黑。错涂、多涂或未涂均无分。

1. 在房屋的有些部位,墙体不一定承重。无论承重与否,墙体往往还具有\_\_\_\_\_的功能。  
A. 分隔空间  
B. 交通枢纽  
C. 提供活动平面  
D. 流通关系
2. 所谓“袋形”走道是指\_\_\_\_\_的走道。  
A. 两端有出口  
B. 有十字交叉出口  
C. 有三个出口  
D. 只有一端有出口
3. 某工程平面图如图 3.1 所示,该工程属于\_\_\_\_\_承重体系。

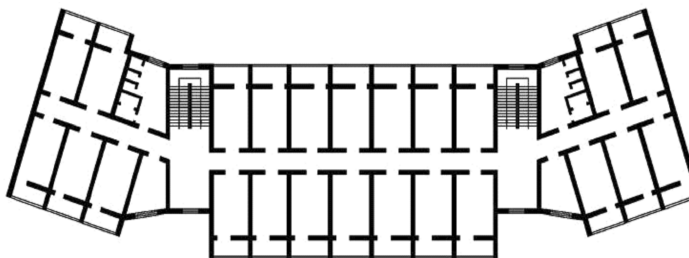


图 3.1

- A. 横墙承重的混合结构  
B. 纵墙承重的混合结构  
C. 现浇钢筋混凝土结构  
D. 剪力墙

4. \_\_\_\_\_是建筑物入口处位于外门上部用以遮挡雨水、保护外门免受雨水侵害的水平构件。

- A. 雨篷                      B. 门斗                      C. 挑廊                      D. 檐廊

5. 实铺地面构造分层,由下而上顺序正确的是

- A. 素土夯实、100厚 C15 素混凝土、70厚道渣  
B. 素土夯实、70厚道渣、100厚 C15 素混凝土  
C. 70厚道渣、素土夯实、100厚 C15 素混凝土  
D. 100厚 C15 素混凝土、素土夯实、70厚道渣

6. \_\_\_\_\_适用于有许多小开间的房间的建筑物,特别是墙承重体系的建筑物。

- A. 梁板式楼盖              B. 板式楼盖              C. 无梁楼盖              D. 密肋楼盖

7. 粘土砖的强度等级表示为

- A. CL××                      B. M××                      C. MU××                      D. C××

8. 圈梁是在屋盖及楼盖处,沿着全部外墙和部分内墙设置的连续、封闭的梁。如被门窗洞口切断时,应在洞口上

- A. 加截面不小于圈梁的附加梁                      B. 加截面不大于圈梁的过梁  
C. 加一定数量的钢筋                                  D. 加构造柱

9. 行业习惯是控制整个粉刷面层(包括打底和粉面)的总厚度,墙面中级抹灰总厚度为\_\_\_\_\_mm。

- A. 25                      B. 15                      C. 20                      D. 12

10. 窗的开启方式,图 3.2 所示,属于

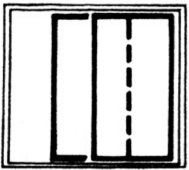


图 3.2

- A. 立转                      B. 内平开                      C. 外平开                      D. 推拉

11. 关于砌筑砂浆,说法错误的是

- A. 水泥砂浆的强度和防水性能要高于混合砂浆  
B. ±0.00 以下用水泥砂浆砌筑  
C. 水泥砂浆的和易性优于混合砂浆  
D. ±0.00 以上用混合砂浆砌筑

12. 从基础底面到屋顶全部断开的缝隙是
- A. 变形缝                      B. 伸缩缝                      C. 防震缝                      D. 沉降缝
13. 选择厂房的朝向,为了防止冬季冷风的影响,厂房纵墙面宜与当地冬季主导风向
- A. 平行                      B. 垂直                      C. 成一定角度                      D. 成 45 度角
14. 工业建筑生产工艺流程与平面形式,\_\_\_\_\_适合对保温要求不高或生产工艺流程无法改变的工业建筑。
- A. 直线往复式                      B. 往复式                      C. 直线式                      D. 垂直式
15. 根据规范,屋面 I 级防水等级对应的合理使用年限为\_\_\_\_\_年。
- A. 15                      B. 25                      C. 10                      D. 5

## 二、多项选择题(本大题共 5 小题,每小题 2 分,共 10 分)

在每小题列出的五个备选项中至少有两个是符合题目要求的,请将其选出并将“答题纸”的相应代码涂黑。错涂、多涂、少涂或未涂均无分。

16. 建筑设计的要求,包括
- A. 满足相关的建筑标准、规范
- B. 满足建筑功能的需求
- C. 符合所在地规划发展的要求并有良好的视觉效果
- D. 采用合理的技术措施
- E. 提供在投资计划所允许的经济范畴之内运作的可能性
17. 供生产、生活的人工环境一定要纳入自然生态环境良性循环的系统。在设计的过程中,可以从建筑的\_\_\_\_\_等方面来进行调控。
- A. 光环境                      B. 风环境                      C. 卫生条件
- D. 绿化条件                      E. 节能
18. 框架结构体系是骨架承重体系中最常见的一种,其主要承重构件为
- A. 板                      B. 梁                      C. 柱
- D. 内墙                      E. 外墙
19. 轻质内隔墙为非承重墙,用来分隔室内空间。按构成方式分为\_\_\_\_\_隔墙等几种。
- A. 立筋类                      B. 条板类                      C. 干挂类
- D. 可活动类                      E. 复合类
20. 一般情况下,单层工业建筑骨架结构的承重构件主要有
- A. 柱                      B. 屋面大梁                      C. 屋架
- D. 屋面板                      E. 墙

## 非选择题部分

### 注意事项:

用黑色字迹的签字笔或钢笔将答案写在答题纸上,不能答在试题卷上。

### 三、填空题(本大题共 6 小题,每空 1 分,共 12 分)

21. 屋盖承受由于雨雪或屋面上人所引起的荷载并主要起围护作用。关键是\_\_\_\_\_性能及\_\_\_\_\_性能。
22. 过厅一般位于体型较复杂的建筑物各分段的\_\_\_\_\_处或建筑物内部某些人流或物流的集中\_\_\_\_\_处,起到缓冲的作用。
23. 膜在本质上也是受拉构件。像薄壳一样,兼有\_\_\_\_\_和\_\_\_\_\_的双重功能。
24. 研究建筑构造的基本方法,其中应关注\_\_\_\_\_环境和\_\_\_\_\_环境的相互影响。
25. 热量从高温处向低温处转移的过程中,存在热传导、\_\_\_\_\_和\_\_\_\_\_三种方式。
26. 窗地面积比是指\_\_\_\_\_面积与\_\_\_\_\_面积之比。

### 四、简答题(本大题共 5 小题,每小题 6 分,共 30 分)

27. 影响确定建筑物层数和总高度的因素有哪些?
28. 建筑物墙体的设计应满足哪些要求?
29. 写出影响基础埋深的因素。
30. 建筑防水构造按照哪些原则进行设计?
31. 写出工业建筑的特点。

### 五、作图题(本大题 18 分)

32. 绘制板式楼梯和梁板式楼梯的示意图。