

浙江省 2017 年 4 月高等教育自学考试

汽车机械基础试题

课程代码:06921

请考生按规定用笔将所有试题的答案涂、写在答题纸上。

选择题部分

注意事项:

1. 答题前,考生务必将自己的考试课程名称、姓名、准考证号用黑色字迹的签字笔或钢笔填写在答题纸规定的位置上。

2. 每小题选出答案后,用 2B 铅笔把答题纸上对应题目的答案标号涂黑。如需改动,用橡皮擦干净后,再选涂其他答案标号。不能答在试题卷上。

一、单项选择题(本大题共 15 小题,每小题 2 分,共 30 分)

在每小题列出的四个备选项中只有一个是符合题目要求的,请将其选出并将“答题纸”的相应代码涂黑。错涂、多涂或未涂均无分。

1. 在三投影面体系中,零件在 V 面上的视图称为

- A. 主视图
- B. 俯视图
- C. 左视图
- D. 右视图

2. 低副是两构件通过\_\_\_\_\_接触所构成的运动副。

- A. 点
- B. 线
- C. 面
- D. 点或线

3. 表示对称度的位置公差符号是

- A. 
- B. 
- C. 
- D. 

4. 下列传动属于平面齿轮传动的是

- A. 人字形齿轮传动
- B. 交错轴斜齿轮传动
- C. 圆锥齿轮传动
- D. 蜗轮蜗杆传动

5. 对于开式齿轮传动,其主要失效形式为

- A. 齿面点蚀和磨损
- B. 齿面磨损和轮齿折断
- C. 齿面磨损和胶合
- D. 齿面胶合和轮齿折断

6. 与正面垂直的直线称为
- A. 正平线                      B. 水平线                      C. 正垂线                      D. 铅垂线
7. 测得某铁碳合金含碳量为 0.8%, 该铁碳合金为
- A. 低碳钢                                      B. 中碳钢
- C. 高碳钢                                      D. 铸铁
8. 金属材料抵抗冲击载荷作用不被破坏的能力称为
- A. 强度                                      B. 韧度                                      C. 刚度                                      D. 稳定性
9. 高温回火的温度是
- A. 150 ~ 300℃                                      B. 350 ~ 450℃
- C. 500 ~ 650℃                                      D. >850℃
10. 汽车液力变矩器的主动件是
- A. 外壳                                      B. 导轮                                      C. 涡轮                                      D. 泵轮
11. 特精滤油器滤芯所能滤除的杂质粒度(直径 d) 为
- A.  $d \geq 0.0001\text{mm}$                                       B.  $d \geq 0.001\text{mm}$
- C.  $d \geq 0.005\text{mm}$                                       D.  $d \geq 0.01\text{mm}$
12. 下列液压阀中,属于压力阀的是
- A. 止回阀                                      B. 换向阀                                      C. 顺序阀                                      D. 调速阀
13. 下列工具中,属于铆接工具的是
- A. 漏冲                                      B. 焊炬                                      C. 锉刀                                      D. 修平刀
14. 在进行焊接操作时,当焊件厚度为 6 ~ 12mm 时,应选择用的焊条直径为
- A. 2mm                                      B. 3.2 ~ 4mm
- C. 4 ~ 5mm                                      D. 5 ~ 6mm
15. 钳子有多种形式可以选择,主要用于卡断电线或剥线的是
- A. 鲤鱼钳                                      B. 尖嘴钳                                      C. 斜口钳                                      D. 固定钳

## 二、判断题(本大题共 10 小题,每小题 1 分,共 10 分)

判断下列各题,在答题纸相应位置正确的涂“**A**”,错误的涂“**B**”。

16. 球墨铸铁中的石墨呈片状。
17. 常用的流量阀有节流阀和调速阀等。
18. 在三投影面体系中,H 面与 W 面的交线记为 OX 轴。
19. 两回转体表面的交线称为相交线。

20. 我国规定的齿轮的标准压力角为  $22.5^\circ$ 。
21. 最常用的齿轮材料是有色金属,其次是锻钢和铸铁。
22. 对铁碳合金来说,若含碳量小于 2.1% 称为碳素钢,简称碳钢。
23. 千分尺的准确度可达  $1/5000\text{mm}$ 。
24. 机械零件受力后,其尺寸和形状都会发生一定程度的改变,称为变形。
25. 减压器起减压和稳压的作用,氧气减压器外表规定为天蓝色。

## 非选择题部分

### 注意事项:

用黑色字迹的签字笔或钢笔将答案写在答题纸上,不能答在试题卷上。

### 三、填空题(本大题共 5 小题,每空 1 分,共 10 分)

26. 在三视图中,能反映物体高度的是\_\_\_\_\_和\_\_\_\_\_。
27. 汽车发动机活塞曲柄连杆机构是由活塞、连杆、\_\_\_\_\_、\_\_\_\_\_组成的 4 杆机构。
28. 金属材料在断裂前发生塑性变形的能力称为塑性。它常用金属材料拉断后的\_\_\_\_\_和\_\_\_\_\_来表示。
29. 液压阀的作用是对液压系统中的\_\_\_\_\_、\_\_\_\_\_进行控制或调节,以满足工作机械的各种要求。
30. 在钣金矫正整形作业中,其基本技能有\_\_\_\_\_和\_\_\_\_\_2 种。

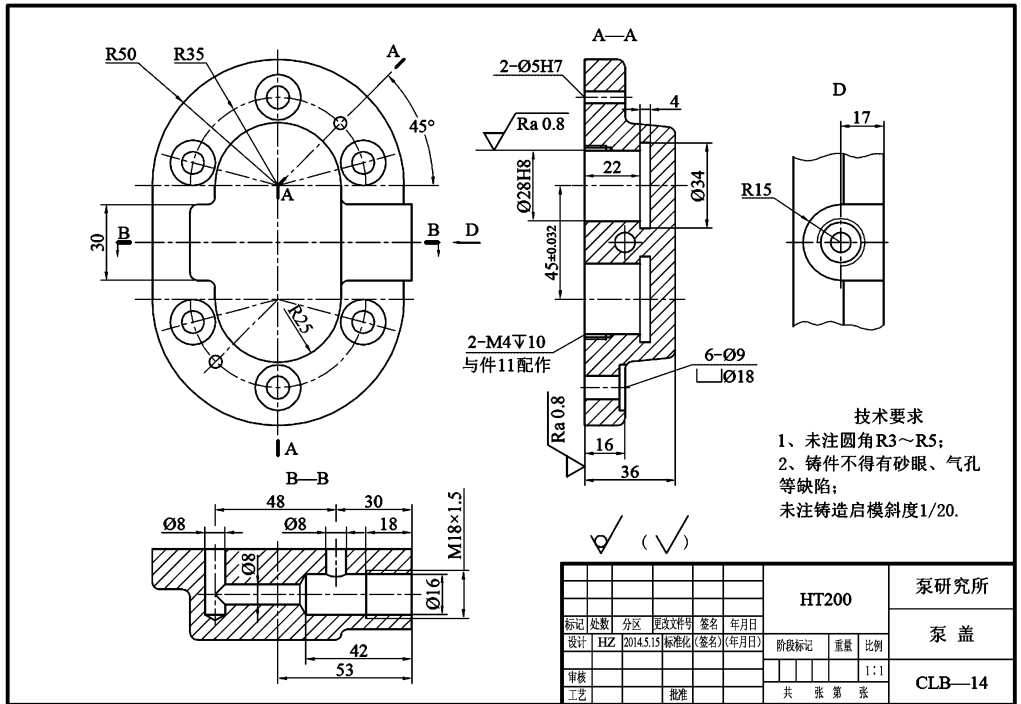
### 四、名词解释题(本大题共 5 小题,每题 3 分,共 15 分)

31. 正垂面
32. 表面化学热处理
33. 构件
34. HT200
35. 锯削

### 五、简答题(本大题共 5 小题,每题 5 分,共 25 分)

36. 简述剖视图与断面图的区别。
37. 简述机器的特征。
38. 列举常用的键连接。
39. 列举外啮合齿轮泵存在的问题。
40. 简述扭力扳手的使用注意事项。

六、读图题(本大题共3小题,每空2分,共10分)



41. 零件的名称是泵盖,所用材料是\_\_\_\_\_。
42. 该零件图俯视图采用了\_\_\_\_\_,左视图采用了\_\_\_\_\_来表达。
43. 该零件的总长是104.2mm,总宽是\_\_\_\_\_,总高是\_\_\_\_\_。