

浙江省 2019 年 10 月高等教育自学考试

健康评估试题

课程代码:10292

请考生按规定用笔将所有试题的答案涂、写在答题纸上。

选择题部分

注意事项:

1. 答题前,考生务必将自己的考试课程名称、姓名、准考证号用黑色字迹的签字笔或钢笔填写在答题纸规定的位置上。
2. 每小题选出答案后,用 2B 铅笔把答题纸上对应题目的答案标号涂黑。如需改动,用橡皮擦干净后,再选涂其他答案标号。不能答在试题卷上。

一、单项选择题(本大题共 20 小题,每小题 1 分,共 20 分)

在每小题列出的四个备选项中只有一个是符合题目要求的,请将其选出并将“答题纸”的相应代码涂黑。错涂、多涂或未涂均无分。

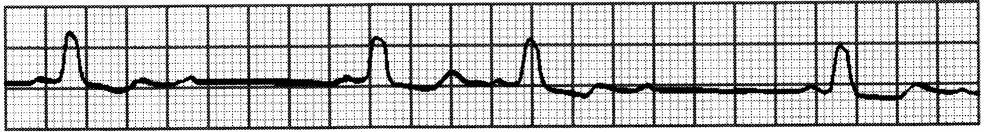
1. 关于主诉,正确的描述与记录是
 - A. 糖尿病 2 年,多饮 1 年
 - B. 多饮、多食、多尿 2 年,血糖高 1 年余
 - C. 冠心病 6 年,心前区疼痛 2h
 - D. 活动后心悸、气短 1 年,双下肢水肿 1 周,端坐呼吸 6h
2. 引起发热最主要的原因是
 - A. 感染性发热
 - B. 免疫反应所致发热
 - C. 吸收热
 - D. 自主神经功能紊乱所致发热
3. 突发上腹部持续剧烈病痛,伴上腹压痛、反跳痛及腹肌紧张的疾病是
 - A. 急性胆囊炎、胆结石
 - B. 胃、十二指肠穿孔
 - C. 急性胰腺炎
 - D. 胆道蛔虫
4. 全身性水肿伴大量蛋白尿常提示
 - A. 心源性水肿
 - B. 肾源性水肿
 - C. 肝源性水肿
 - D. 营养不良性水肿
5. 呼吸困难最常见的病因是
 - A. 中毒
 - B. 血液病
 - C. 呼吸道疾病
 - D. 心血管疾病

6. 咳脓臭痰的常见疾病是
- A. 急性肺水肿
B. 支气管扩张
C. 阿米巴肺脓肿
D. 急性支气管炎
7. 大咯血重要的致死原因是
- A. 感染
B. 窒息
C. 休克
D. 昏迷
8. 脑肿瘤病人突然出现头痛、喷射状呕吐、视物模糊,常提示并发
- A. 脑炎
B. 脑膜炎
C. 颅内出血
D. 颅内高压
9. 判断是否为黄疸的主要症状或体征是
- A. 皮肤、巩膜是否黄染
B. 结膜是否黄染
C. 角膜周边是否有黄色的环
D. 手心与足底是否黄染
10. 某病人,无自主运动,呼之不应,瞳孔对光反射存在,压迫眶上神经出现痛苦表情,此情况属
- A. 嗜睡
B. 昏睡
C. 浅昏迷
D. 深昏迷
11. 发育成熟前垂体前叶功能亢进可导致
- A. 巨人症
B. 侏儒症
C. 呆小症
D. 尿崩症
12. 左锁骨上淋巴结肿大多见于下列何种转移
- A. 肺癌
B. 胃或食管癌
C. 乳腺癌
D. 肝癌
13. 下列疾病中,可出现颈静脉怒张的是
- A. 休克
B. 左心功能不全
C. 右心功能不全
D. 肝硬化
14. 胸膜摩擦音多见于
- A. 胸腔积液
B. 气胸
C. 浸润性肺结核
D. 纤维素性胸膜炎
15. 肺下界下移可见于
- A. 胸腔积液
B. 肺不张
C. 阻塞性肺气肿
D. 气胸
16. 每个正常心脏搏动后出现一个期前收缩,称
- A. 心动过速
B. 三联律
C. 二联律
D. 偶发期前收缩
17. 触及正常脾脏应是
- A. 仰卧位深吸气时可触及
B. 右侧卧位深吸气时可触及
C. 坐位时可触及
D. 正常人脾脏不能触及
18. 匙状指最常见于
- A. 先天性心脏病
B. 肺脓肿
C. 缺铁性贫血
D. 风湿性关节炎

19. 心理评估最常用的方法是

- A. 观察法
- B. 心理测量法
- C. 会谈法
- D. 生物医学检查法

20. 下图诊断为



- A. I度房室传导阻滞
- B. II度I型房室传导阻滞
- C. II度II型房室传导阻滞
- D. II度房室传导阻滞

二、多项选择题(本大题共8小题,每小题2分,共16分)

在每小题列出的五个备选项中至少有两个是符合题目要求的,请将其选出并将“答题纸”的相应代码涂黑。错涂、多涂、少涂或未涂均无分。

21. 健康评估的内容包括

- A. 健康史
- B. 常见症状评估
- C. 身体评估
- D. 心理、社会、家庭、环境的评估
- E. 护理诊断与评估记录

22. 产生水肿的主要原因有

- A. 钠与水潴留
- B. 毛细血管滤过压升高
- C. 毛细血管通透性增高
- D. 血浆胶体渗透压降低
- E. 淋巴液或静脉回流受阻

23. 因频繁而剧烈咳嗽、咳痰患者可能出现的身心反应为

- A. 肌肉疼痛
- B. 自发性气胸
- C. 咳嗽性晕厥
- D. 焦虑
- E. 血压降低

24. 下列疾病在严重时可出现发绀的是

- A. 支气管哮喘
- B. 肺气肿
- C. 休克
- D. 严重贫血
- E. 肺炎

25. 以下疾病会引起反射性呕吐的是

- A. 胃及十二指肠疾病
- B. 肠道疾病
- C. 肝胆胰腺疾病
- D. 尿毒症
- E. 急性心肌梗死

26. 皮肤弹性减弱见于

- A. 长期消耗性疾病
- B. 营养不良
- C. 严重脱水
- D. 老年人
- E. 发热

27. 心房颤动听诊特点正确的是

- A. 心室律绝对不规则 B. 第一心音强弱不等 C. 心室率大于脉率
D. 可听到期前收缩 E. 心尖部可听到心音分裂

28. 脑膜刺激征见于

- A. 脑膜炎 B. 蛛网膜下腔出血 C. 锥体束受损
D. 颅内压增高 E. 小脑疾病

非选择题部分

注意事项:

用黑色字迹的签字笔或钢笔将答案写在答题纸上,不能答在试题卷上。

三、填空题(本大题共 14 小题,每空 1 分,共 14 分)

29. 全身性水肿时液体在体内组织间隙呈_____分布。
30. 呼吸困难的主要原因是_____和循环系统疾病。
31. 对长期慢性咳嗽、咳痰患者还应注意评估_____对患者的关心支持程度。
32. 一般将每日咯血量在 100mL 以内称为小量咯血,_____mL 以上称为大量咯血。
33. 发绀常出现在皮肤较薄、色素较少和_____的部位。
34. 手对触觉最敏感的部位是_____和掌指关节的掌面。
35. 正常人胃泡区的叩诊音为_____。
36. 根据体重的评价标准,体重超过标准体重的_____以上为肥胖症。
37. 口腔内有烂苹果味,见于_____病症。
38. 肺部叩诊音呈鼓音的常见病因是_____。
39. 胆囊触痛征又称墨菲征,阳性见于_____。
40. 肠鸣音亢进时,听诊肠鸣音每分钟大于_____次。
41. 正常心电图的 Q 波时限是_____s。
42. 2~3 岁小儿心率一般为每分钟_____次。

四、名词解释题(本大题共 5 小题,每小题 3 分,共 15 分)

43. 咯血
44. 移动性浊音
45. 身体影像
46. 压力
47. 护理诊断

五、简答题(本大题共 4 小题,每小题 5 分,共 20 分)

48. 简述健康评估的内容。
49. 评估黄疸病人时,重点应询问哪些?
50. 简述第一心音和第二心音的区别。
51. 简述孕妇健康评估时的注意点。

六、综合应用题(本大题共 1 小题,15 分)

52. 病人,女性,52 岁,医疗诊断急性胰腺炎,对腹痛症状进行健康评估时应收集哪些主、客观资料? 写出 3 个相关护理诊断。